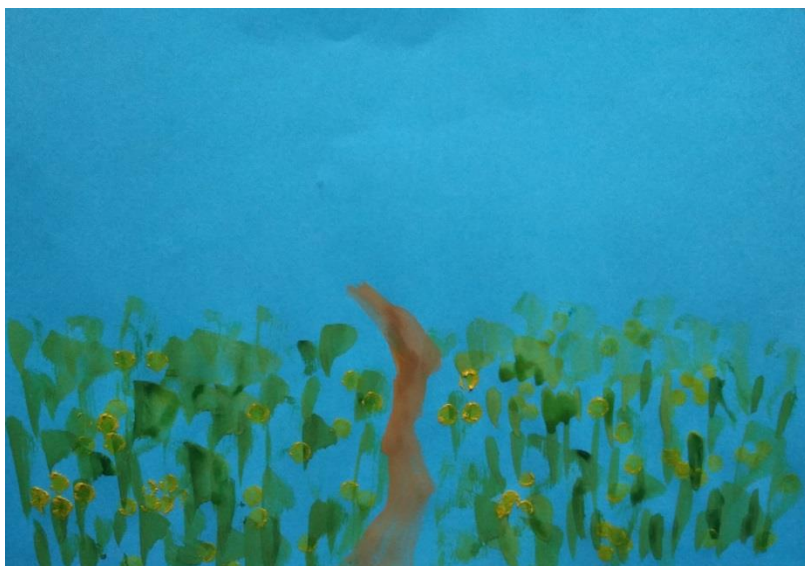


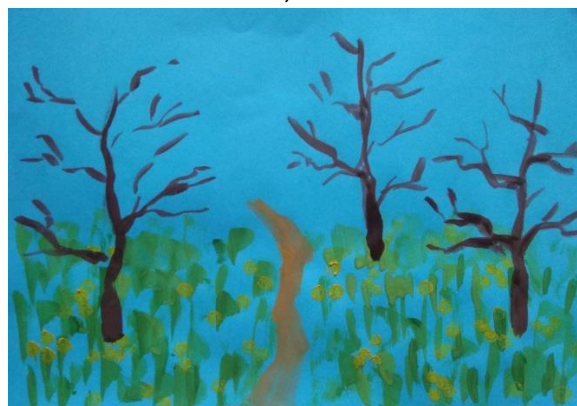
12.05. Калейдоскоп, гр.2,3. Урок 23.

«Яблоневый сад» (гуашь).

Небо на нашей картине уже есть- это цвет тонированной бумаги. Слегка обозначим траву в нижней части листа вертикальными мазками, можно боком кисти. Не забудем о воздушной перспективе: чем дальше, тем трава бледнее. При желании изобразите дорожку, уходящую вглубь сада. Жёлтые одуванчики покажем с помощью ватной палочки.



Тонкой кистью коричневым цветом нарисуем стволы и ветви яблонь, покажем тень и свет на



стволе добавлением белил или ультрамарина.



Щетиной приёмом тычка нарисуем зелёную листву.

А теперь тем же приёмом добавим белые и розовые цветочки.



Работа готова. Жду вопросы и фотографии работ на адрес эл.почты julia-v-efimova@yandex.ru